



FICHE SYNTHÈSE DE FORMATION



# INCUBATION

7 MOIS POUR DEVENIR INNOVATEUR·TRICE CONFIRMÉ·E  
ET ÊTRE ACCOMPAGNÉ·E SUR SON PROJET

## C'EST QUOI ?

Le parcours Incubation est la 3<sup>ème</sup> étape du parcours Disrupt' Campus UBO.

Il vise à former et à accompagner des porteur·euse·s de projets entrepreneuriaux afin qu'ils·elles acquièrent les compétences nécessaires à la mise en œuvre de processus de créativité et d'innovation, en travaillant d'une part, sur des projets collaboratifs et en bénéficiant d'autre part, d'un accompagnement sur son projet personnel.

## OBJECTIFS

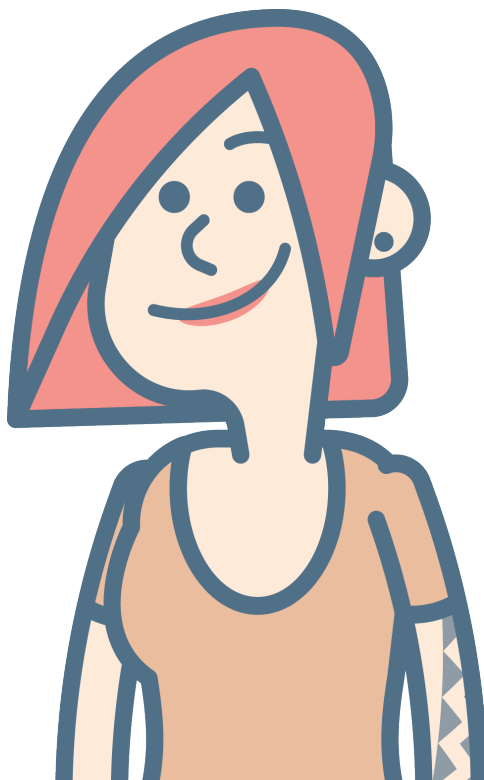
À l'issue de la formation, les participant·e·s sont capables de :

- Utiliser des méthodologies d'exploration d'un projet
- Mettre en place les conditions favorables à l'innovation
- Choisir les éléments clés de communication d'un projet
- Utiliser le design dans le développement d'un projet
- Utiliser des processus d'intelligence collective
- Appliquer les méthodes de développement par la clientèle

## PUBLIC

Cette formation s'adresse :

- aux porteur·euse·s de projets entrepreneuriaux (*étudiant·e·s, jeunes diplômé·e·s, personnes en reconversion, etc.*)
- aux collaborateur·trice·s des structures soumettant un projet d'innovation et/ou de transformation numérique (*entreprises, collectivités, associations, etc.*)
- aux salarié·e·s à titre individuel (*sous conditions*)



## PROGRAMME

La formation est construite à partir d'une vision croisée de trois méthodologies clés : l'intelligence collective, le développement par la clientèle et le design.

Elle se déroule en trois phases successives :

- **10 jours de formation sous forme d'ateliers** pour découvrir les méthodologies innovantes de gestion de projets ;
- **12 semaines de travail en équipes, mixtes & pluridisciplinaires, sur un projet collaboratif soumis par une structure partenaire** (*entreprise, collectivité, association, etc.*) pour expérimenter ces méthodologies et co-construire une solution innovante répondant à la problématique proposée par la structure partenaire ;
- **16 semaines de projet individuel** pour appliquer ces méthodologies sur son projet entrepreneurial (*pour les porteur-euse-s de projets entrepreneuriaux*).

## LE + DE LA FORMATION ?

- Un accès à l'UBO Open Factory (*atelier de prototypage-FabLab, espace de co-travail, accompagnement par des FabLab managers, etc.*)
- La possibilité d'apprendre des modalités de prototypage
- Un accompagnement personnalisé par des expert-e-s en développement d'entreprises et en émergence de pratiques collaboratives & participatives
- Un terrain d'expérimentation, avec un large échantillon de testeur-euse-s potentiel-le-s (*étudiant-e-s, associations, partenaires, etc.*)
- Un programme d'animations pour enrichir ou présenter son projet (*conférences, événements, marathons de créativité, etc.*)



## MODALITÉS

### DURÉE & PÉRIODE DE FORMATION

- Porteur-euse-s de projets entrepreneuriaux : 7 mois (*14 semaines + 16 semaines d'accompagnement*), de novembre à juillet
- Structures soumettant une problématique d'innovation et/ou de transformation : 14 semaines (*10 jours de formation + 12 semaines de projet collaboratif*), de novembre à mars
- Salarié-e-s à titre individuel : 14 semaines (*10 jours de formation + 12 semaines de projet collaboratif*), de novembre à mars

### LOCALISATION DE LA FORMATION

Brest, Plouzané, Morlaix ou Quimper (29) (*lieu défini selon le programme*)

### TARIFS

Nous consulter

## CANDIDATURE

### MODALITÉS DE DÉPÔT DE CANDIDATURE

Demande de candidature à nous adresser par email à l'adresse : [disruptcampusub@univ-brest.fr](mailto:disruptcampusub@univ-brest.fr)

## CONTACTS

### UBO OPEN FACTORY

Laboratoire ouvert d'innovation multidisciplinaire



<https://ubooopenfactory.univ-brest.fr/>



UBO OPEN FACTORY  
Faculté des Sciences et Technique - Salle D133  
6 avenue Le Gorgeu - 29200 BREST



(+33)2 98 01 83 22

### Une demande ?

### Besoin d'informations complémentaires ?

### Votre interlocutrice :

**Claire Branellec**, Coordinatrice Disrupt' Campus UBO



[disruptcampusub@univ-brest.fr](mailto:disruptcampusub@univ-brest.fr)